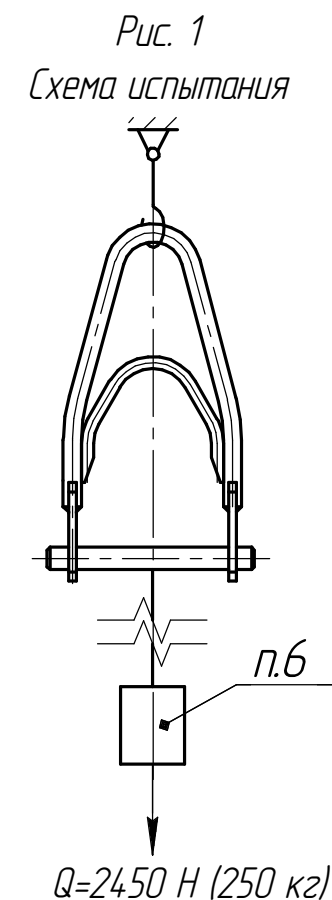
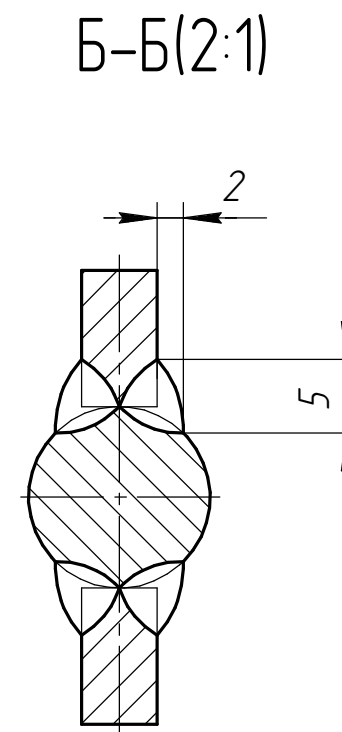
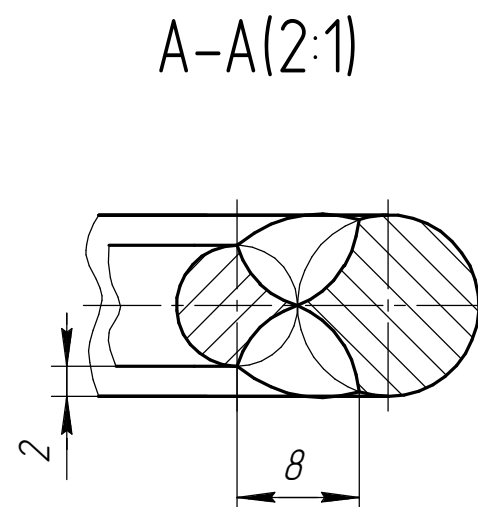
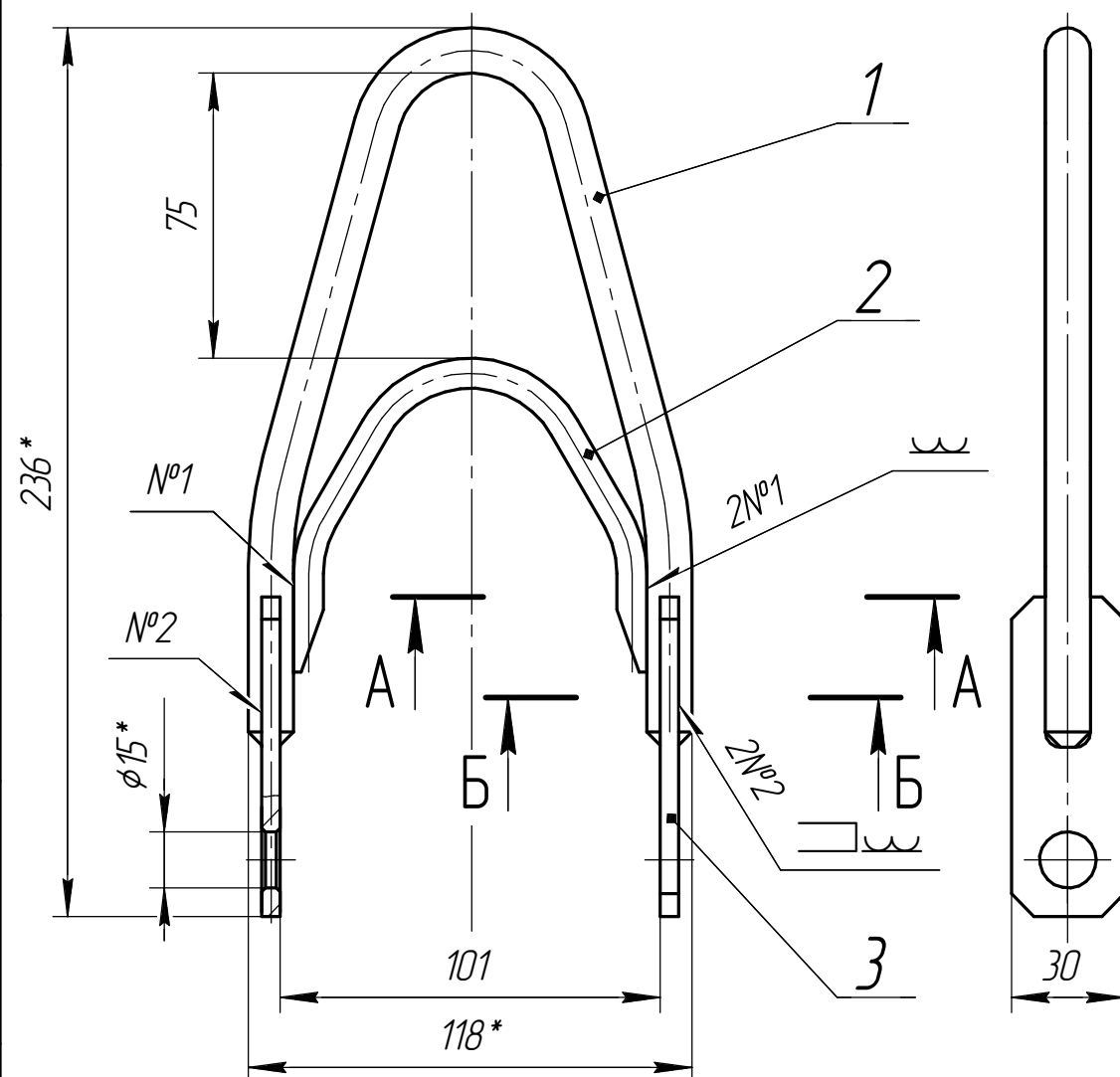


ВФШН.301525.0010СБ



ТЕХНИЧЕСКАЯ ХАРАКТЕРИСТИКА

Грузоподъемность подвески, Н (кг).....1960 (200)

ТЕХНИЧЕСКИЕ ТРЕБОВАНИЯ

1. Электрополировать.
2. Сварка ручная аргонодуговая.
3. * Размеры для справок.
4. Параметр шероховатости сварных швов $\sqrt{Ra} \leq 3,2$.

6. Подвеску испытать статической нагрузкой $P = 2450 \text{ Н}$ (250 кг) согласно схеме испытания – рис. 1, в течении 10 мин. Трещины, разрывы, остаточные деформации не допускаются.

					ВФШИ.301525.0010СБ								
					Подвеска Сборочный чертёж					Лит.		Масса	Масштаб
Изм.	Лист	№ докум.	Подп.	Дата						Лист		Листов	1
Разраб.	Снежкин И.	<i>Снежкин</i>	11.2009										
Пров.	Хихля Ю. Б.	<i>Хихля</i>	11.2009										
Т.контр.													
Рук.	Хихля Ю. Б.	<i>Хихля</i>	11.2009										
Н.контр.	Потапова Н. В.	<i>Потапова</i>	11.2009										
Утв.	Гончаров Д. А.	<i>Гончаров</i>	11.2009										

Копировал

Формат А3